



GINTON
NAVAL ARCHITECTS BV

Classic



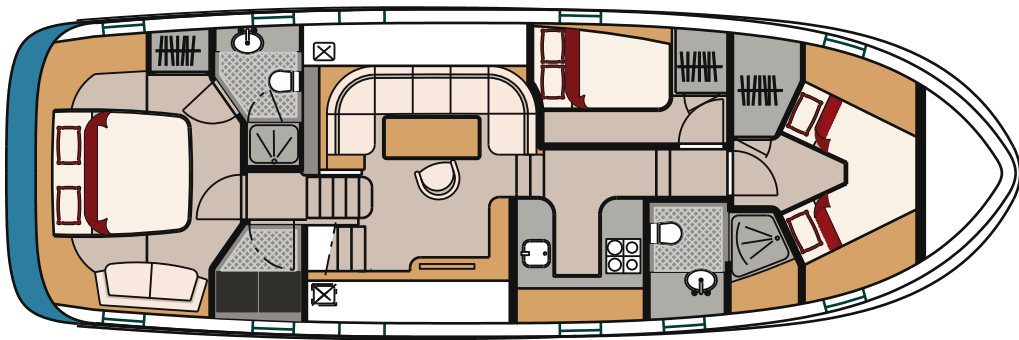
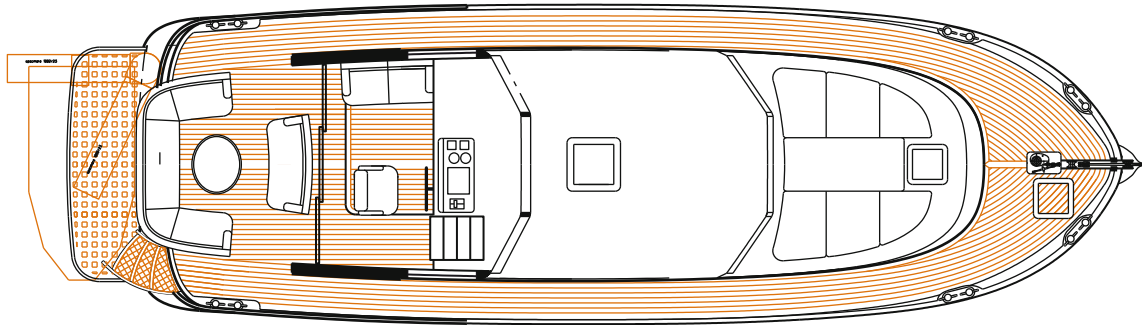
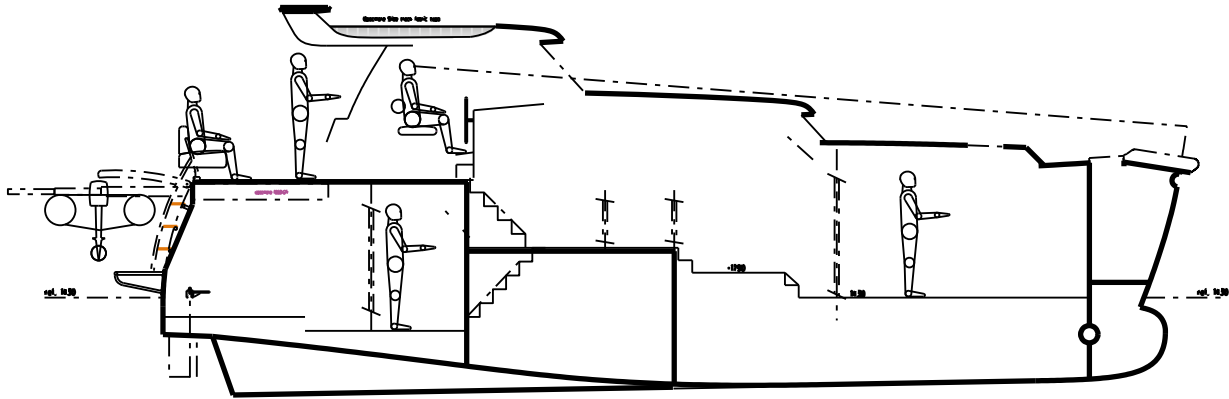
Интерьер судна состоит из трех просторных кают, основного салона, кухни и открытого салона в кокпите, так же имеется дополнительное пространство, в котором возможно организовать прачечную либо установить дополнительное оборудование для дайвинга. Существуют три варианта интерьера в данном корпусе. Внутренние помещения отличаются несвойственной для судна таких размеров просторностью.



Не смотря на свои небольшие размеры, судно может служить комфортабельной постоянной резиденцией для 6 или 8 человек. Благодаря установленным на лодке не только системе кондиционирования, но и системе обогрева, а так же надежной шумо- и теплоизоляции корпуса, на судне комфортно находится в любую погоду.



Конструкция корпуса судна позволяет уменьшить расход топлива до минимума (при круизной скорости расход не превышает 2 литров на милю или 20 литров в час). Проект Сиго 50 позволит Вам осуществить любые ваши мечты о дальних путешествиях предоставив при этом Вам комфорт настоящего дома.



технические характеристики

Длина макс.:	14.98 м
Длина по КВЛ:	14.17 м
Ширина по КВЛ:	4.78 м
Ширина макс.:	4.85 м
Осадка:	1.43 м
Водоизмещение:	43 т
Скорость:	11.0 уз.
Запас топлива:	5.35 м ³
Запас питьевой воды:	2.18 м ³
Фановые танки:	1.31 м ³
Спальных мест:	8 чел.

Мы можем предложить следующие варианты оборудования опробованные нами и признанные во всем мире, кроме этого список оборудования может быть изменен или расширен по желанию клиента.

Оборудование:

- Все оборудование от европейских производителей.
- Морской дизельный двигатель PerkinsSabre (4 цилиндр макс. мощность - 86 л.с. (64 kW). 2400 об/мин.
 - Дизельный генератор Fisher Panda 15000 NEPMS12.7 kW/ 15.0 KVA.
 - Валопины и гребные винты от голландской компании Exalto.
 - Рулевая система с гидравлическими насосами и приводами от французской компании Lecomble & Schmitt.
 - Носовое подруливающее устройство и якорная лебедка от компании с мировым именем – Lewmar.
 - Система кондиционирования от голландской фирмы Mave.
 - Опреснительная установка от итальянской фирмы Technisomar, производительностью 160 л/час.
 - Электрооборудование (трансформатор, инвертер, зарядное устройство, аккумуляторные батареи) от голландской компании VictronEnergy.
 - Навигационное оборудование от английской компании Raymarine® - ведущего производителя морского судового электронного оборудования во всем мире.



SIGO-50 yachts

Проект СИГО 50 (стальная водоизмещающая круглоскулая моторная яхта с бульбообразным носом неограниченного района плавания) создан известным проектным бюро **Ginton Naval Architects BV** (www.ginton.com). Интерьеры выполнены дизайнерским бюро **Brilliant Boats** (www.brilliantboats.net).

Яхта спроектирована под категорию **A (Ocean)** в соответствии с **Recreational Craft Directive 94/25/EC** с дополнениями 2003/44/EC – с возможностью выхода в океан. СИГО 50 – удачный выбор для крупной организации, для осуществления переговоров и корпоративных выходов, для лиц, желающих посвятить значительную часть времени своей жизни путешествиям по внутренним водам, морям и океанам.

Строительство яхт серии проводится под надзором классификационного общества **Bureau VERITAS**.



SIGO MARINE

ул. Коблевская, 44, оф. 2
Одесса, Украина, 65023

тел./факс: +38 050 157 41 97

+38 048 234 78 93

+38 048 753 53 03

e-mail: boat@sigo.com.ua

www.sigo-yacht.com

