



GINTON
NAVAL ARCHITECTS BV

Classic



Die Innenausstattung wurde so entwickelt, dass das Nutzvolumen maximal genutzt werden kann, ohne dabei den Wohnraum einzuengen.

VIP Kabine, Zwei Gästekabine und großzügiger Salon garantieren komfortable Unterbringung von bis zur acht Personen.

Die Küche und 2 WC/Duschen vereinen Komfort und Funktionalität.

Herd, Backofen, Geschirrspülmaschine, Mikrowelle, Kühlschrank und Waschmaschine decken alle Bedürfnisse ab.



Für die Reduzierung von Geräusch- und Vibrationspegeln wurde die spezielle Technologie des «schwimmenden Interieurs» verwendet.

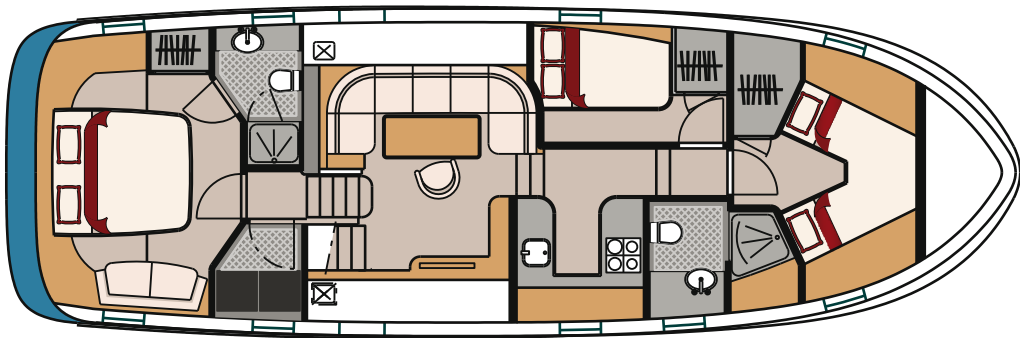
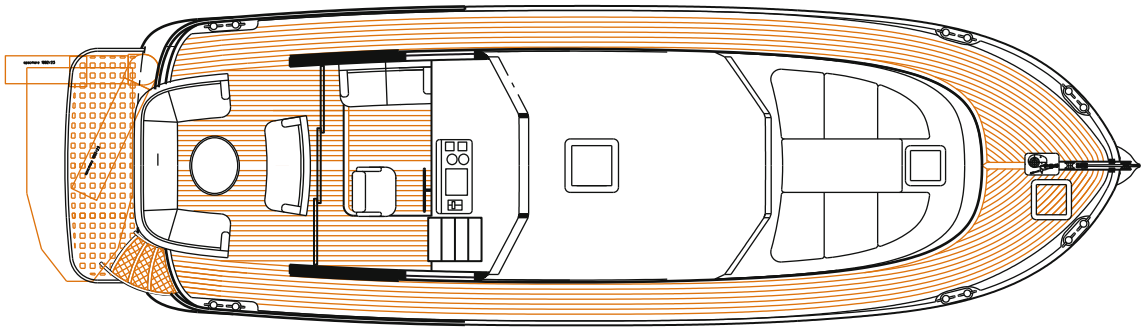
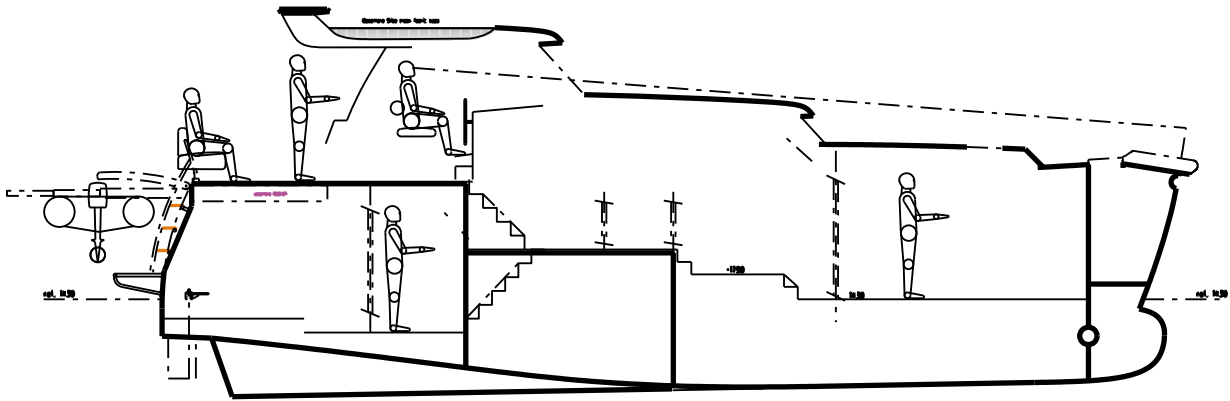
Zum Komfort auf der Yacht trägt das zusätzliche Klimakontrollsystem in jedem Wohnraum und im Cockpit bei. Zusätzlich wurde ein Dieselheizgerät installiert.

Das alles sorgt für ein Wohlfühlgefühl unabhängig der Wetterlage.



Der Korpus der Yacht ist für ein maximales Kraftstoffersparnis konzipiert, der Verbrauch erreicht bei Reisegeschwindigkeit lediglich 2L/NM oder 20L/BH.

Das Projekt SIGO 50 ermöglicht Ihnen das unbegrenzte Reisen ohne Verzicht auf Komfort.



technik

Länge über Alles:	14.98 m
Länge auf KWL:	14.17 m
Maximalbreite:	4.78 m
Breite auf KWL:	4.85 m
Tiefgang:	1.43 m
Geschwindigkeit:	11.0 kn
Treibstoff:	5.35 m ³
Frischwasser:	2.18 m ³
Abwasser:	1.31 m ³
Kabinen/Nasszellen:	3/2

AUSRÜSTUNG

- Antrieb - Perkins Sabre 2x86 HP.
- Generator - Fisher Panda 12,7 KW.
- Fancoil-Konvektor-Kühlsystem mit Dieselheizgerät Marix (6 Ventilationskonvektors).
- Bugstrahlruder und Ankerwinde mit Fernbedienung.
- Automatische Feuerlöschanlage Fogmaker.
- Klimacontrolsystem MAVE.
- Modernes Navigationssystem RAYMARINE.
- Hydraulische Gangway.
- Trinkwasser-Aufbereitungsanlage TECHNICOMAR.

... und viele andere Extras von Weltmarktführern.
Die Ausstattung kann jederzeit nach Kundenwunsch verändert werden.



SIGO-50 yachts

Das **Projekt SIGO 50** - Zweischraubenmotoryacht aus Stahl, wasserverdrängend, mit Wulst Bug, für unbegrenzte Fahrtbereiche konzipiert- wurde vom Konstruktionsbüro **Ginton Naval Architects BV** (www.ginton.com) entwickelt. Die Raumgestaltung wurde vom Designerbüro Brilliant Boats (www.brilliantboats.net) entworfen.. Die Yacht wurde gemäß **Recreational Craft Directive 94/25/EC** as amended by 2003/44/EC. BOAT DESIGN CATEGORIES A - «Ocean» unter der Aufsicht der Klassifizierungsgesellschaft **Bureau Veritas** gebaut.



SIGO MARINE
Neue Reihe 15
18182 Bentwisch / Germany

tel./fax: **+4938146249878**
+491736786781

e-mail: info@sigo-yacht.de
www.sigo-yacht.de

